



特 性

- 用于触点组数扩展的安全继电器；
- 内部电路冗余设计，即使出现单一的元件故障，安全功能依然能够保持；
- 带有内置的自检测功能，每一个启动和停止循环均自动检测内部继电器的正常动作和释放；
- 符合EN 60947-5-1、EN60204-1的要求，安全性能等级最高可达EN ISO 13849-1的PLe级，符合EN IEC 62061安全完整性SIL 3要求,符合EN 61508 SIL 3要求；
- 可插拔式螺钉或弹簧式接线端子可选。

性能参数

输入端	
额定工作电压	24VAC/VDC
工作电压允许误差	-15% ~ 10%
频率范围AC	50Hz ~ 60Hz
额定功率	≤6VA/2.5W
接线极性	有(请注意接线顺序)
接线类型	欧式接线端子(见附件)
输出端	
动作时间（额定电压下）	≤100ms
释放时间（额定电压下）	≤45ms
恢复时间	≤1s
最小切换电压	15VDC/VAC
阻性通断容量	4A(24V DC)
	4A(230V AC)
感性通断容量	2.5A(24V(DC 13))
	3A(230V(AC 15))
接线类型	欧式接线端子(见附件)
机械耐久性	10 ⁷ 次(动作频率7200次/小时)

环境及安规参数		
工作温度		-20~55℃
存储温度		-20~85℃
安装	方式	DIN35mm 导轨安装
	要求	安装于至少IP54防护等级的控制柜内
标准符合性		EN 60947-5-1、EN IEC 62061 EN ISO 13849-1、EN 61508
振动		10Hz ~ 55Hz 1.5mm双振幅
脉冲耐电压		逻辑输入与安全输出之间：加强绝缘6kV
		其他：基础绝缘4kV
污染等级		2
过电压等级		III
防护等级	端子	IP20
	外罩	IP40



安全说明

- 请遵循电气工程、工业安全与责任单位方面的安全规定。
- 如无视这些安全规定则可能导致死亡，严重人身伤害或对设备的损坏！
- 调试、安装、改造与更新仅可由专业电气工程师完成！
- 在符合IP54的封闭控制柜进行操作！
- 在对设备进行作业前，切断电源！
- 在急停应用场合下，必须使用高层控制系统以避免设备自动重启！
- 在运行过程中，电气开关设备的部件可能带有危险的电压！
- 对设备的维修，尤其是对外壳的开启，必须仅由制造厂家完成。
- 在操作继电器模块时，在触点侧，操作人员必须遵循电气与电子设备EMC标准EN IEC 61000-6-4，同时如要求，请采取适当措施。
- 需要为感性负载（如接触器、电磁阀、电机等）提供合适 的有效保护电路。该保护电路与负载并联而不与开关触点并联。
- 当两个输入通道电路中的至少一个打开时，触点切换至安全模式。仅在两个输入通道电路都打开又闭合之后，模块方可再次打开。

订货标记示例

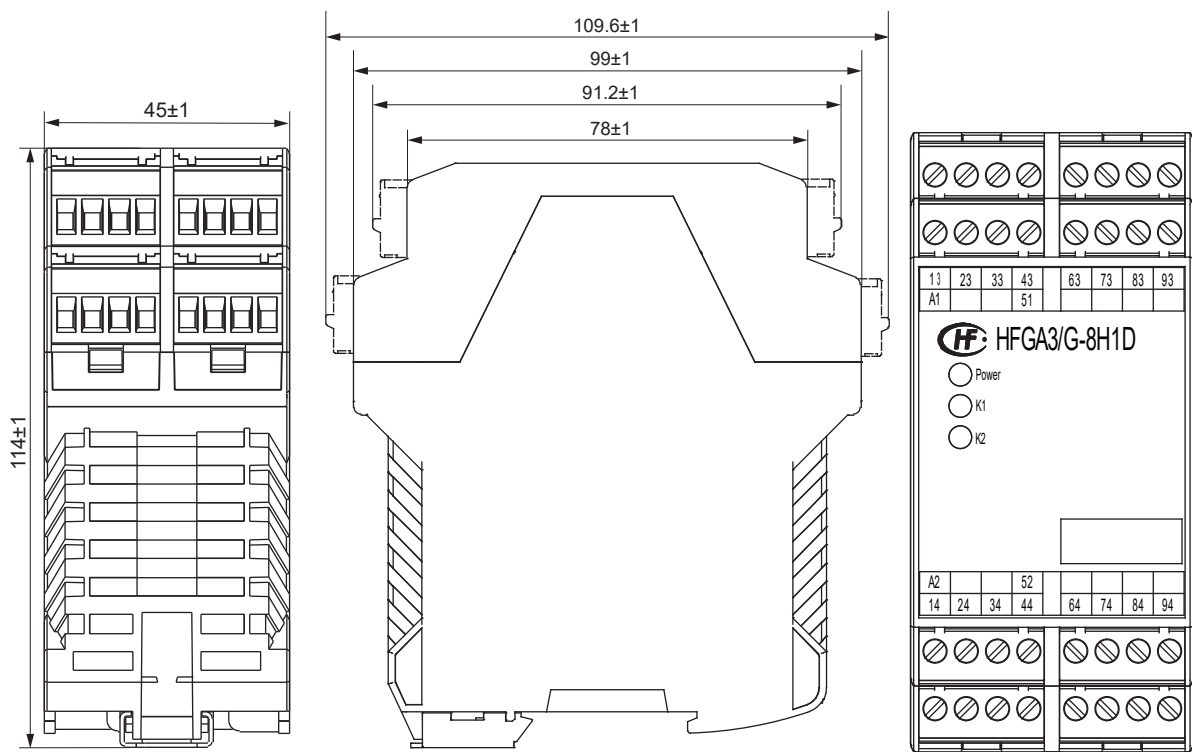
产品型号	HFGA3/	G-	8H1D-	U24	(XXX)
产品功能	G:扩展模块				
输出形式	8H1D:八组常开输出一组常闭输出				
工作电压	U24: 额定电压24VAC/DC 输入				
客户特性号 ⁽¹⁾	无: 标准型 XXX: 客户特殊要求				

备注: (1)如客户有特殊要求，由我司评审后，按特性号的形式给出标识，如：013特性号为弹簧式接线端子型号。

选型一览表

型 号	输入设备								输出触点			复位方式
	急停开关	安全门	使能开关	安全地毯	安全光栅 (光幕)	非接触式安全 门开关(OSSD)	电磁开关	双手同步 开关	安全触点	带延时功能	辅助触点	
HFGA3/B-7H1D-U24	√	√	√	√	√	√	—	—	7	—	1	自动/手动 带启动监控
HFGA3/F-5H1D-D24	√	√	√	√	√	√	—	—	3	2	1	自动/手动 带启动监控
HFGA3/G-8H1D-U24	触点扩展模块								8	—	1	/

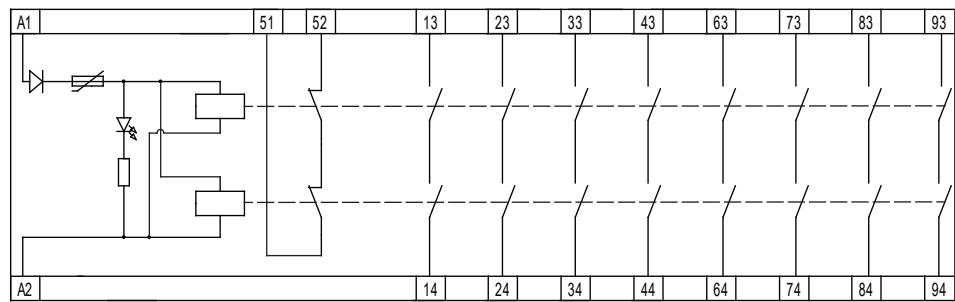
备注: “灰色部分”表示当前型号不包含的内容。



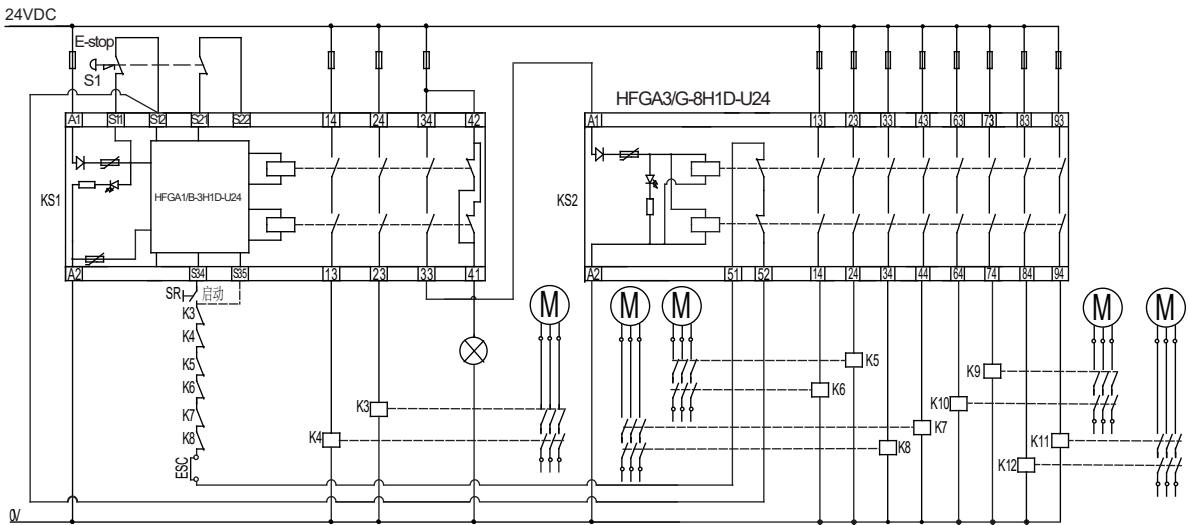
备注: 上图所示的标号与典型接线图的标号相同 (详见实物标识)

接线图



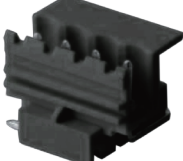
HFGA3/G-8H1D-U24



HFGA3/G扩展模块接线示例



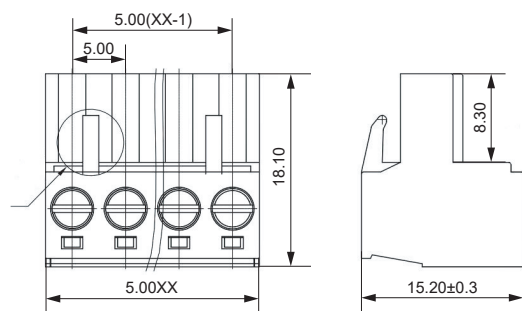
附件1：接线端子参数表

插拔式螺钉接线端子插头（常规）		插拔式弹簧连接端子插头（013）		插拔式弹簧连接端子插座	
					
额定电流	15A	额定电流	15A	额定电流	15A
额定电压	300V	额定电压	300V	额定电压	300V
使用线径	28-12 AWG (0.2-2.5mm²)	使用线径	28-12 AWG (0.2-2.5mm²)	使用线径	/
剥线长度	7mm	剥线长度	9mm	剥线长度	/
间距	5.0mm (4P)	间距	5.0mm (4P)	间距	5.0mm (4P)
工作温度	-40~105℃	工作温度	-40~105℃	工作温度	-40~105℃
额定冲击电压	4kV	额定冲击电压	4kV	额定冲击电压	4kV
过电压等级	III	过电压等级	III	过电压等级	III
污染等级	2	污染等级	2	污染等级	2

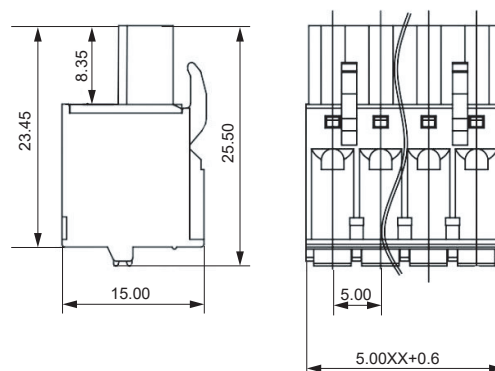
外形尺寸图

单位: mm

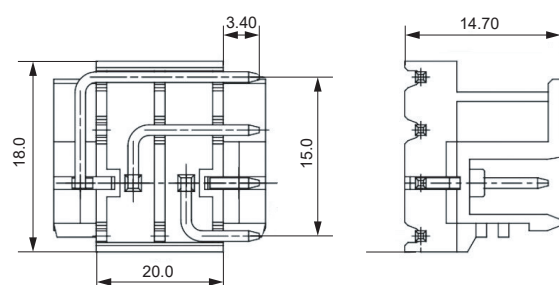
插拔式螺钉接线端子插头(常规)



插拔式弹簧接线端子插头(013)



插拔式螺钉接线端子插座



声明:

- 1、本产品规格书仅供客户使用时参考。若有更改,恕不另行通知。
- 2、对宏发而言,不可能评定产品在每个具体应用领域的所有性能参数要求,因而客户应根据具体的使用条件选择与之相匹配的产品,若有疑问,请与宏发联系以便获取更多的技术支持。但产品选型责任仅由客户负责。